

# ENCONTRO INTEGRADO

## #EUSOUPARANAPANEMA

DE 7 A 9 DE JUNHO 2022

Juntos como sempre, prontos para o futuro!



CAPACITAÇÃO

---

A INTEGRAÇÃO DAS  
ÁGUAS DO  
PARANAPANEMA  
ÁGUAS SUBTERRÂNEAS E  
SUPERFICIAIS

07 DE JUNHO DE 2022



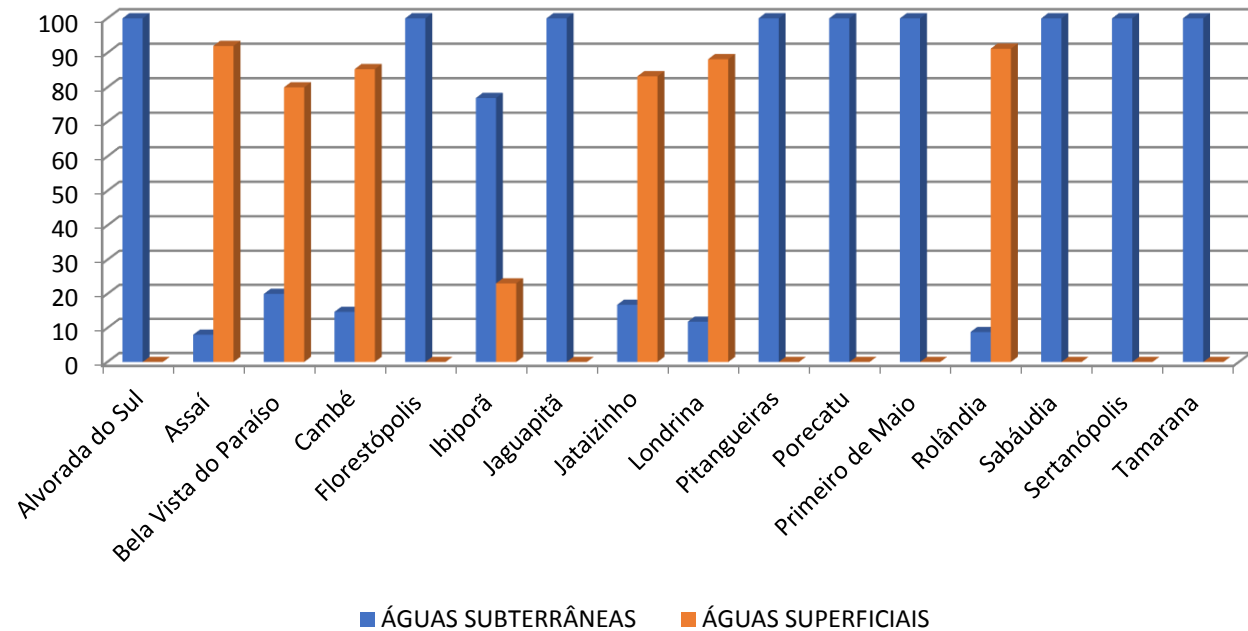
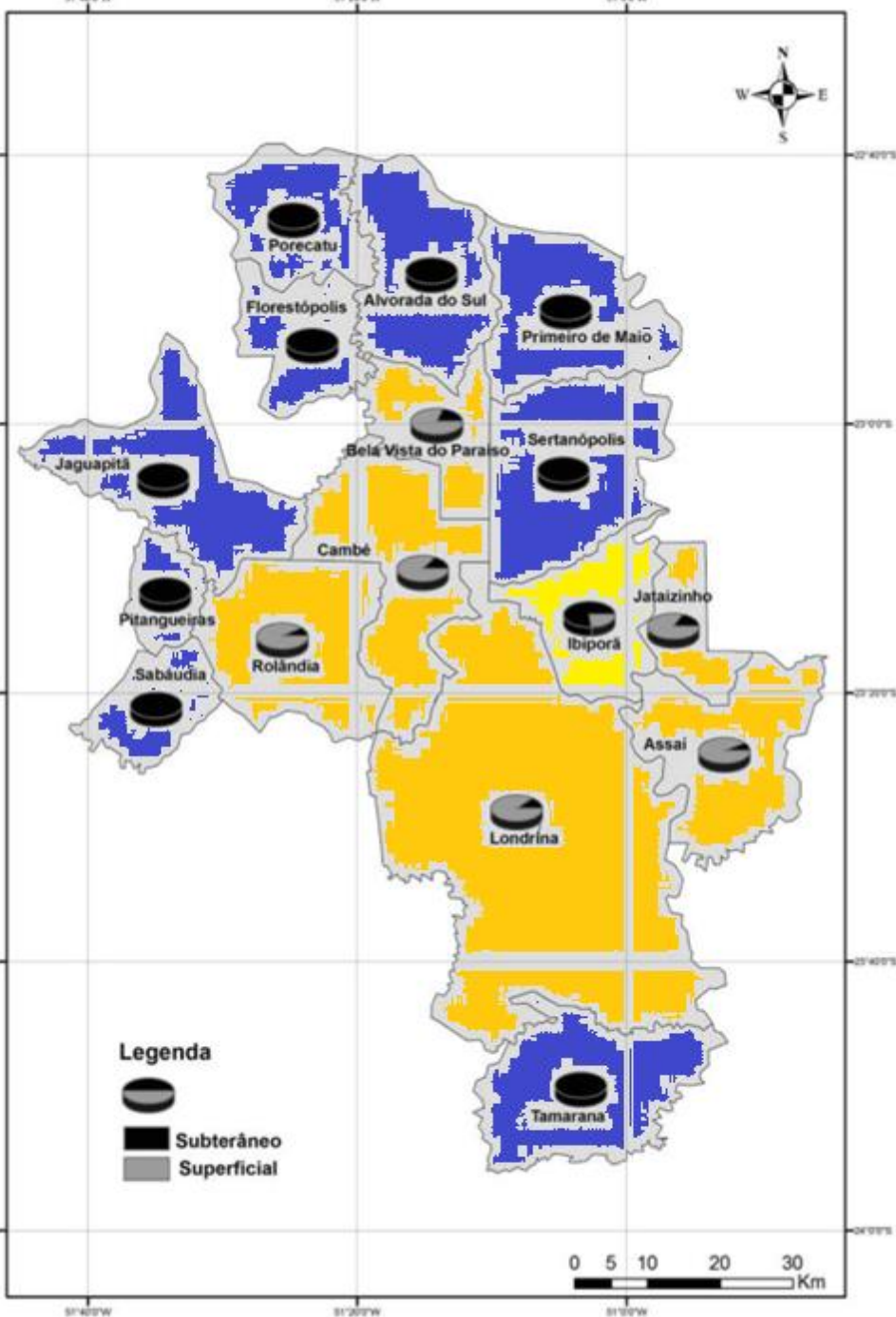


---

NÚMERO DE  
MUNICÍPIOS NA  
BACIA DE USAM  
ÁGUAS  
SUBTERRÂNEAS

---

# MUNICÍPIOS DO PARANÁ E A RELAÇÃO ÁGUAS SUPERFICIAIS X SUBTERRÂNEAS

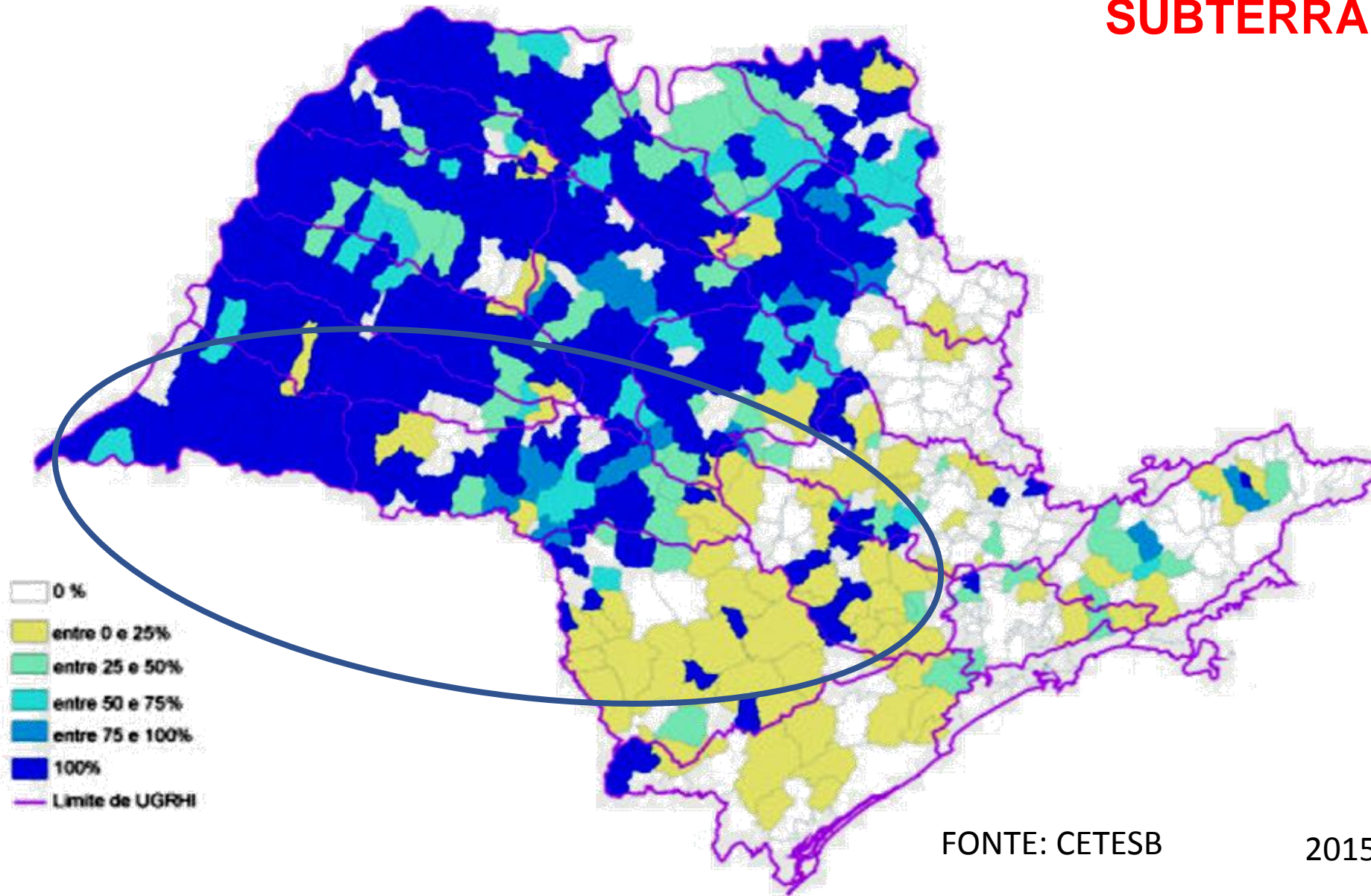


FONTE: Mariana Munhoz Larini; Maurício Moreira dos Santos

2015



# MUNICÍPIOS DE SÃO PAULO E A RELAÇÃO ÁGUAS SUPERFICIAIS X SUBTERRÂNEAS



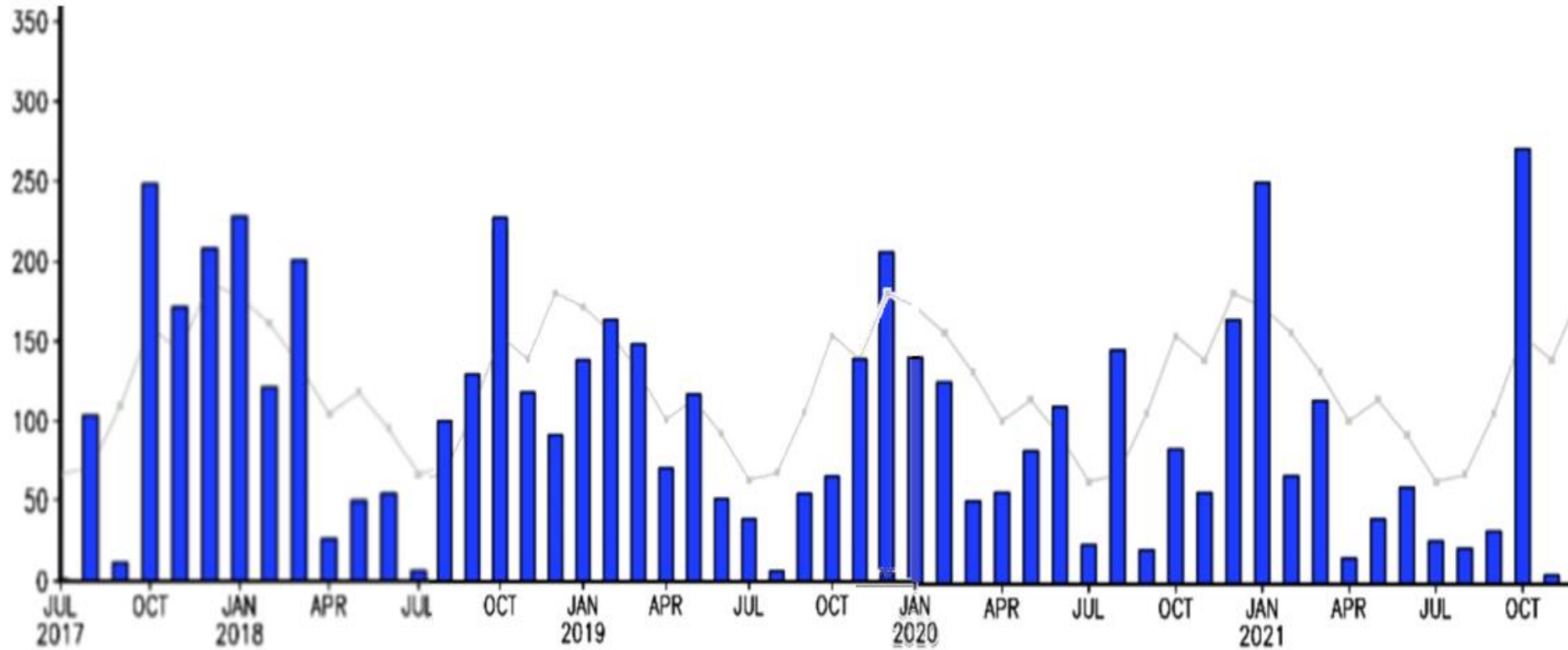
FONTE: CETESB

2015

# A CRISE NO PARANAPANEMA

## HISTÓRICO DAS CHUVAS

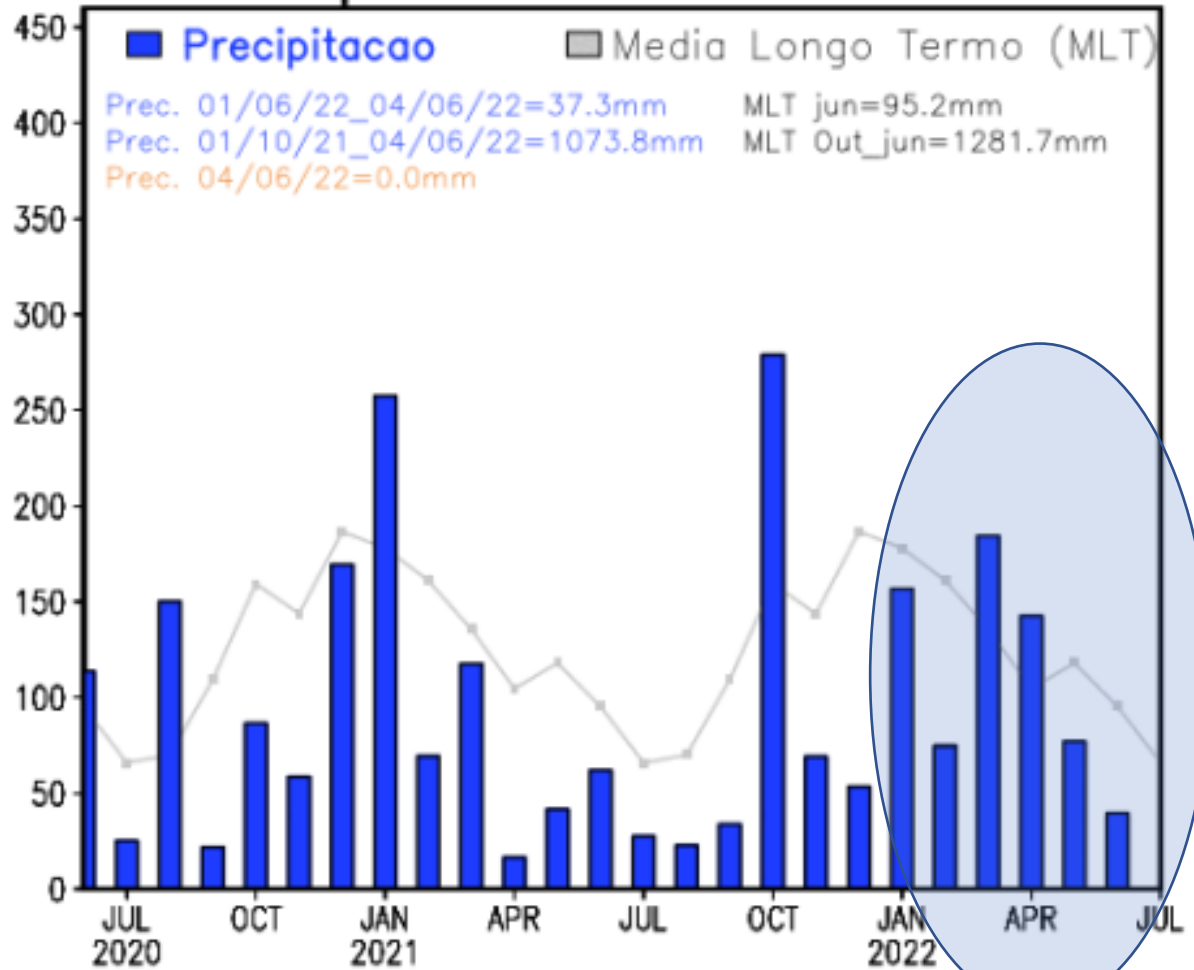
Baixos níveis e poucas chuvas desde outubro de 2018;



Fonte de dados: CPTEC/INPE



## Precipitacao desde Jun 2020



Fonte de dados: CPTEC/INPE



## **POR QUE PRECISAMOS DE UM DIÁLOGO PERMANENTE SOBRE AS ÁGUAS SUBTERRÂNEAS E A SUA INTEGRAÇÃO À GESTÃO DOS RECURSOS HÍDRICOS DA BACIA HIDROGRÁFICA DO RIO PARANAPANEMA ?**

Existem ações do Plano Integrado de Recursos Hídricos do Paranapanema (Pirh Paranapanema) voltadas para as Águas Subterrâneas;

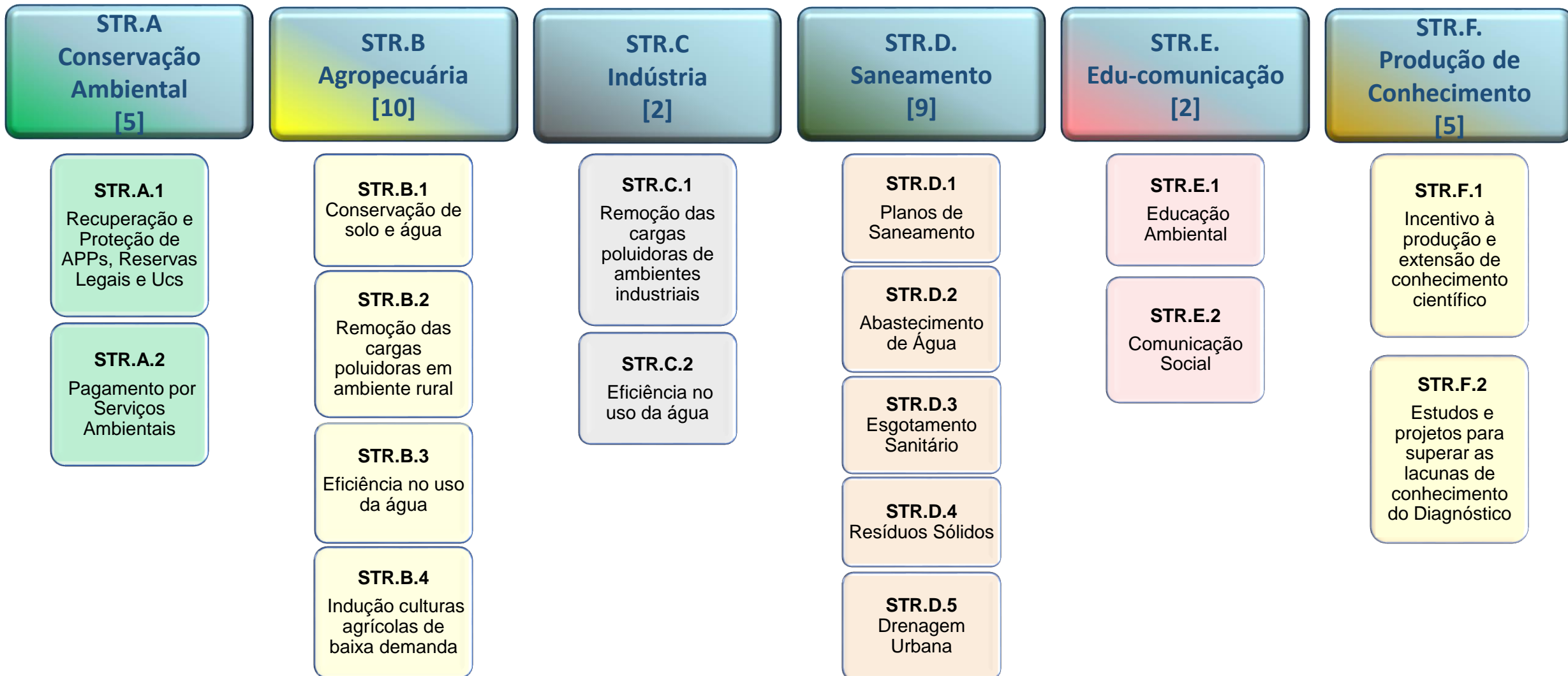
Considerando que para o entendimento da integração e da indissociação, mencionadas, há a necessidade premente de se implantar o Eixo de Atuação da Componente 2, “Intervenções e Articulações com Planejamento Setorial”, onde o programa, STR.F “Produção de Conhecimento” cria o STR.F 2, com a execução de estudos para superar as lacunas de conhecimento do diagnóstico e impõe, para sanar parte destas lacunas de conhecimento a ação STR.F.2.1: “Estudo sobre Águas Subterrâneas”;





# Os programas e subprogramas da Componente 2 do Pirh Paranapanema

## Componente 2: Intervenções e Articulações com Planejamento Setorial [33 ações]



# QUAIS SERIAM AS ATRIBUIÇÕES DE UMA CÂMARA TÉCNICA DE INTEGRAÇÃO DAS ÁGUAS SUBTERRÂNEAS NO CBH PARANAPANEMA?

- I. Apoiar a produção de conhecimento acerca das águas subterrâneas, de forma a implementar as ações do Pirh Paranapanema;
- II. Dialogar e propor diretrizes para a gestão integrada de águas subterrâneas e superficiais, levando em conta sua interconexão e as interações observadas no ciclo hidrológico;
- III. Dialogar e propor critérios, a serem adotados e incorporados pelos órgãos gestores de recursos hídricos dos Estados de São Paulo e Paraná, para a utilização racional das águas subterrâneas;
- IV. Dialogar e propor medidas de proteção aos aquíferos na Bacia do Paranapanema;
- V. Analisar e propor ações visando minimizar ou solucionar os eventuais conflitos;
- VI. Propor coletas, sistematizações e divulgações de informações sobre as necessidades de estudos, pesquisas, desenvolvimento tecnológico e trabalhos na área de recursos hídricos subterrâneos, na área de interesse do CBH Paranapanema;



# QUAIS SERIAM AS ATRIBUIÇÕES DE UMA CÂMARA TÉCNICA DE INTEGRAÇÃO DAS ÁGUAS SUBTERRÂNEAS NO CBH PARANAPANEMA?

- VII. Estabelecer programas de capacitação, em conjunto com a Câmara Técnica de Educação Ambiental no licenciamento para perfuração, em ações integradas e na obtenção das outorgas de direito de uso dos recursos hídricos, com ênfase para a integração das águas subterrâneas e águas superficiais;
- VIII. Assessorar com pareceres ou relatórios as tomadas de decisões do CBH Paranapanema acerca de assuntos relacionados ao uso das águas de poço na gestão integrada de recursos hídricos;
- IX. Incentivar e propor ações voltadas a compreensão do funcionamento hidráulico dos diversos aquíferos e sua utilização racional, através de estudos técnicos e científicos;
- X. Trabalhar em conjunto às demais instâncias do CBH Paranapanema para divulgação dos estudos técnicos para a sociedade;



# **CÂMARA TÉCNICA DE INTEGRAÇÃO DAS ÁGUAS SUBTERRÂNEAS NO CBH PARANAPANEMA – ENCAMINHAMENTOS**

- 1. Envio de proposta formal de criação da CT de Integração das Águas Subterrâneas por um Conselheiro;**
- 2. Análise da minuta de proposta e aprovação, sob o aspecto legal, pela CTIL;**
- 3. Apresentação e Aprovação pelo plenário do CBH Paranapanema;**
- 4. Composição da CTIAS.**



# ENCONTRO INTEGRADO

## #EUSOUPARANAPANEMA

DE 7 A 9 DE JUNHO 2022

Juntos como sempre, prontos para o futuro!

