

11 de setembro de 2024

As parcerias entre as Universidades



Comitê da Bacia Hidrográfica
Rio Paranapanema

1. A Unidade Hidrográfica do Rio Paranapanema
2. A atuação das Instituições de Ensino Superior no CBH Paranapanema
3. A Rede UniParanapanema
4. Os benefícios em se trabalhar em parceria



/cbhparanapanema



/cbhparanapanema



/cbhparanapanema



paranapanema.org

A UNIDADE HIDROGRÁFICA DO RIO PARANAPANEMA

Rio Paranapanema:

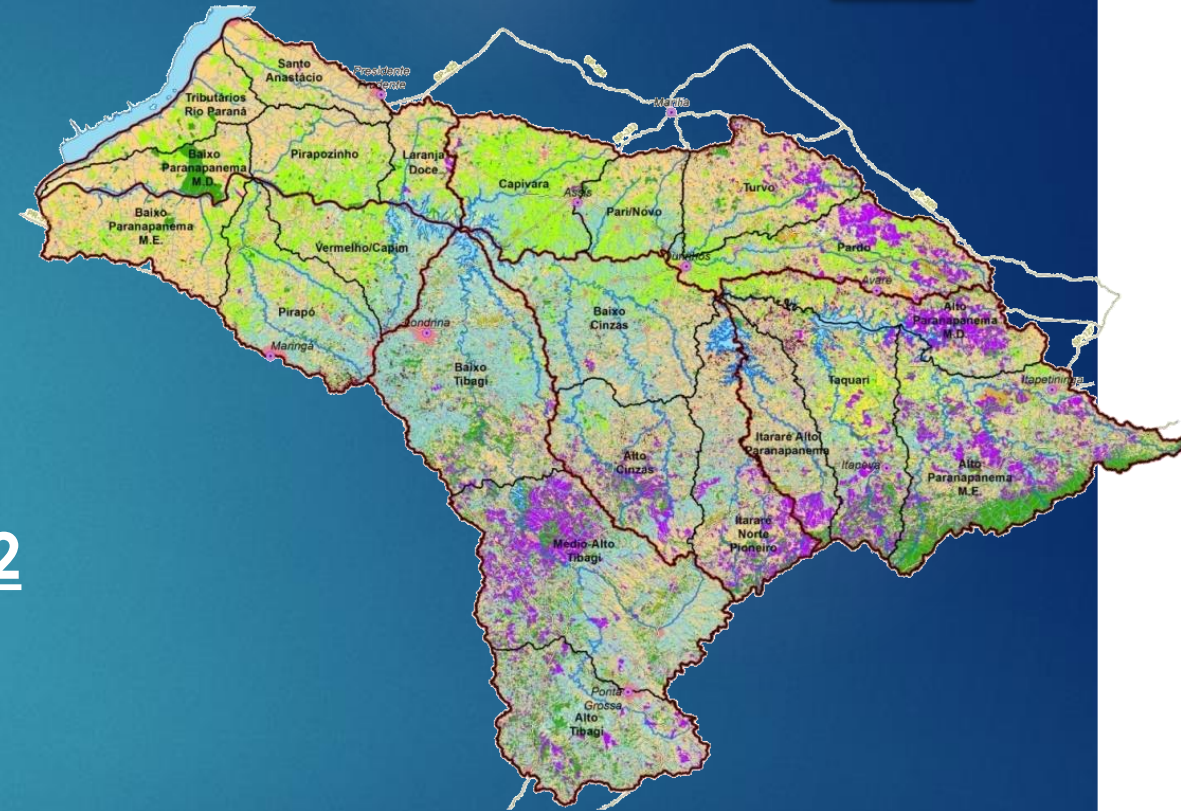
- Extensão de 929 quilômetros;
- 247 municípios;
- Desagua no rio Paraná.

Comitê Interestadual instituído em 2012

(Rio de domínio da União)

Comitês de Bacias Estaduais

- 3 na vertente Paulista
(CBHs ALPA, MP e PP)
- 3 na vertente Paranaense
(CBHs NP, Piraponema e Tibagi)



O Paranapanema é o Rio que une os Estados do Paraná e São Paulo

O PIRH PARANAPANEMA

Plano Integrado de Recursos
Hídricos da Unidade de Gestão de
Recursos Hídricos Paranapanema

Atualizado de 2016



Instrumento de planejamento e de gestão fortemente pactuado e coordenado pelo Comitê;



A base para elaboração foi a mobilização e a integração dos Comitês de Bacias;



Está permitindo a gestão efetiva dos recursos hídricos da bacia, ou seja a revitalização da Bacia;



Aprovado em 2016 e revisado em 2021.

Metodologia participativa de acompanhamento e implementação

- 1º ciclo de implementação 2017/2021
- 2º ciclo de implementação 2022/2026

Componente 2: Intervenções e Articulações com Planejamento Setorial

STR.F Produção de Conhecimento

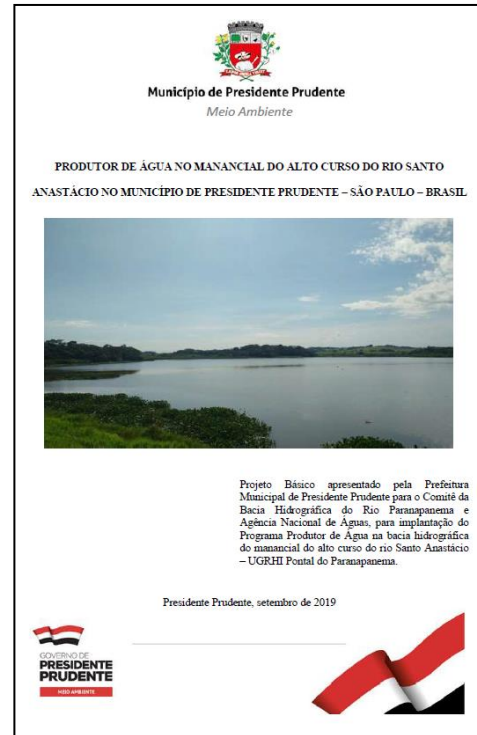
STR.F.1
Incentivo à produção e
extensão de
conhecimento científico

STR.F.2
Estudos e projetos para
superar as lacunas de
conhecimento do
Diagnóstico

PROGRAMA PRODUTOR DE ÁGUA

Estudo concluído. Realizado pela Unesp em conjunto à Prefeitura de Presidente Prudente/SP.

Com o objetivo de estimular produtores rurais a investir em ações que beneficiam os recursos hídricos, utilizando de Pagamento por Serviços Ambientais (PSA).



STR.A.2.2 Estimular a implantação de PSA

STR.B.1.1 Elaborar projetos de recuperação das áreas críticas na zona rural

STR.B.1.2 Implantar ações específicas de recuperação e conservação dos solos nas áreas críticas na zona rural

STR.B.1.3 Implantar ações específicas para redução de processos erosivos em estradas vicinais

ESTUDO DE MODELAGEM HIDROLÓGICA

Estudo concluído. Realizado pela UFPR em conjunto à ANA.

Consiste de Modelagem hidrodinâmica e de qualidade das águas, com cenarizações para os horizontes de prazo do plano.

Inclui proposta de metas relativas as alternativas de Enquadramento.

Elaboração de Estudo de Implementação e Aplicação de Modelos Hidrodinâmicos e de Qualidade das Águas Superficiais de Domínio da União como apoio à Tomada de Decisões em Proposta de Enquadramento – Estudo de caso dos Rios Paranapanema e Itararé integrados aos reservatórios em suas calhas na UGRH Paranapanema



GRH.A.4.1 Contratar estudo técnico para elaboração de proposta de enquadramento das águas e reservatórios de domínio da União na UGRH do Paranapanema

GRH.A.4.2 Fomentar os CBHs afluentes a rever seus enquadramentos

PARCERIA UNESP E COMITÊS DE BACIAS

Mestrado Profissional – Recursos
Hídricos e Meio Ambiente

Livros e Capítulos
Artigos científicos
Trabalho em Eventos
Eventos Organizados
Dissertações



Realização de:

- Ações de extensão e de pesquisas aplicadas em bacias hidrográficas de mananciais de abastecimento urbano;
- Publicações e eventos científicos e técnicos;
- Estudos para subsidiar projetos para restauração ecológica de áreas de preservação permanente e execução de planos de recursos hídricos em bacias hidrográficas.

Avaliação atual das lacunas de conhecimento identificadas



Volumes de água armazenados nos reservatórios, especialmente os pequenos reservatórios

- Limitação de séries históricas anteriores a década de 70 para estimativa das disponibilidades



- Conhecimento do regime de irrigação para melhor estimar a demanda deste setor



- Identificação e quantificação das cargas efluentes lançadas pelas criações confinadas



- Informações de cadastro de poços de captação de água subterrânea

- Revisão da base de dados das outorgas

- Rede de monitoramento de qualidade da água, em algumas UPHs



- Identificação e quantificação das cargas efluentes lançadas pelas indústrias

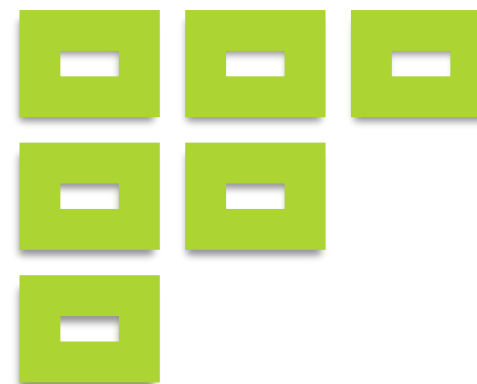




REDE UNIPARANAPANEMA

REDE UNIPARANAPANEMA

► A Rede de Instituições de Ensino Superior do Paranapanema é uma organização sem personalidade jurídica criada como uma instância de articulação das Instituições de Ensino Superior (IES) sediadas ou que atuam na Unidade de Gestão de Recursos Hídricos do Paranapanema, no formato de uma rede acadêmica, para realização de atividades de extensão universitária, ensino e pesquisa, troca de experiências com Instituições de Ensino Superior do Brasil e de outros países, envolvendo a produção e divulgação de conhecimentos, o letramento científico e a sustentabilidade ambiental as temáticas relativas à gestão participativa, descentralizada e democrática das águas.



DA DENOMINAÇÃO, ÁREA DE ATUAÇÃO E SEDE



Rede de Instituições de Ensino Superior da Bacia Hidrográfica do Rio Paranapanema



Área de atuação a Unidade de Gestão de Recursos Hídricos do Paranapanema



A sede será em uma IES, sendo itinerante e coincidente com a sede de sua Secretaria

DOS OBJETIVOS



Desenvolver estudos, pesquisas e ações de extensão universitária, articuladas ao ensino nas Instituições de Ensino Superior, em parceria com o CBH Paranapanema e os CBHs Afluentes

DA ESTRUTURA E ORGANIZAÇÃO

Plenário

Colegiado de Facilitadores

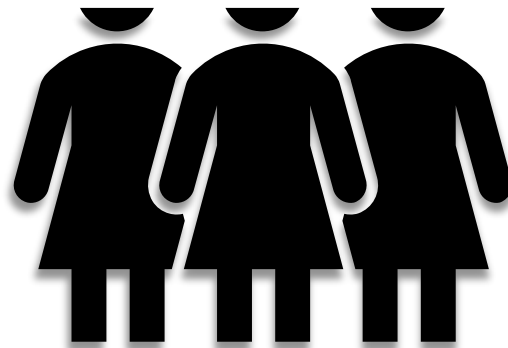
Coordenação Executiva

Grupos de Trabalho

PARCERIAS



ENTRE AS
UNIVERSIDADES



COM SEGMENTOS
DA SOCIEDADE



COM A INICIATIVA
PÚBLICA E PRIVADA

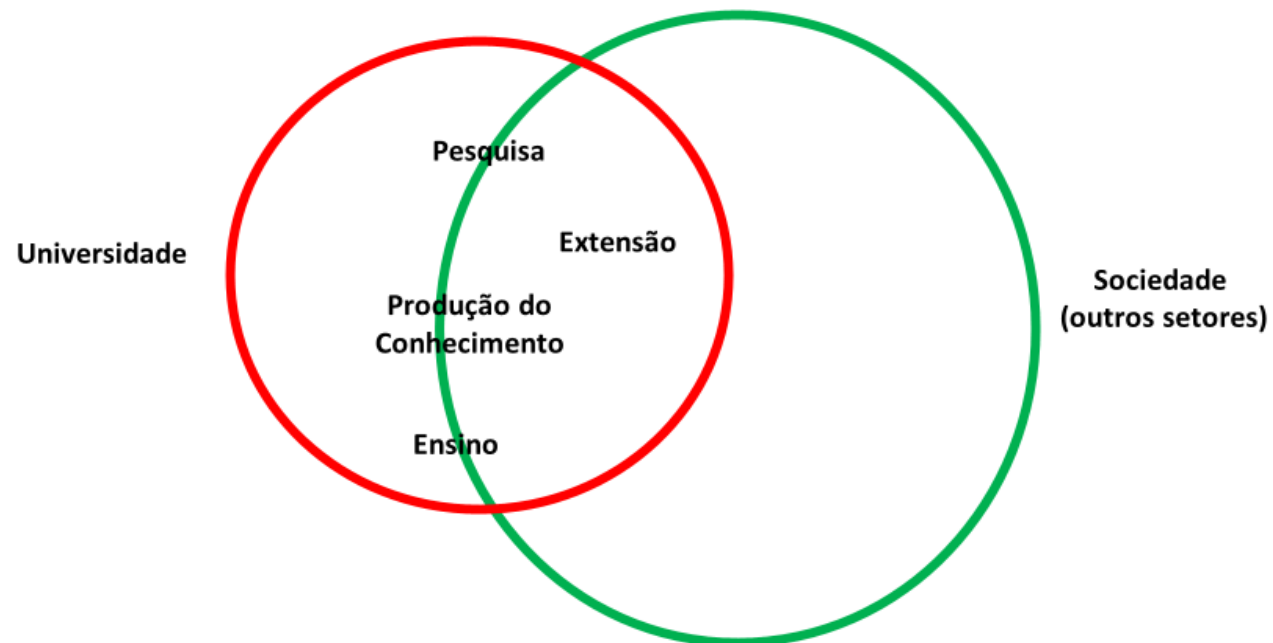
PARCERIAS PARA AÇÃO



EXTENSÃO UNIVERSITÁRIA

A Extensão Universitária, sob o princípio constitucional da indissociabilidade entre ensino, pesquisa e extensão, é um processo interdisciplinar, educativo, cultural, científico e político que promove a interação transformadora entre Universidade e outros setores da sociedade.

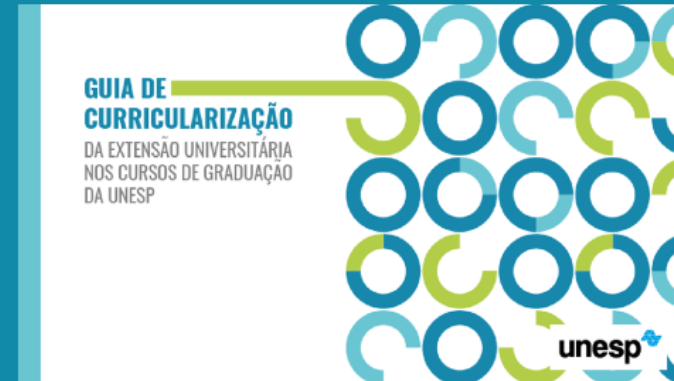
FORPROEX. Política Nacional de Extensão Universitária. Manaus, AM, 201:



EXTENSÃO UNIVERSITÁRIA E SUA CURRICULARIZAÇÃO NOS CURSOS DE GRADUAÇÃO

Artigo 1º - A Curricularização da Extensão Universitária é o processo de inserção de atividades de extensão universitária na matriz curricular dos cursos de Graduação, na forma de componente curricular, compreendido como o conjunto de atividades formativas que articulem ensino, pesquisa e extensão, de natureza dialógica, interdisciplinar e interprofissional, que possibilitem a geração e o compartilhamento de conhecimentos científicos e tecnológicos e a imersão real do graduando na sociedade.

Resolução Unesp 41/202121



- Impacto na formação discente
- Impacto na sociedade
- Interação dialógica
- Interdisciplinaridade
- Interprofissionalidade
- Universalidade
- Avaliação contínua

Extensão Universitária

Propostas para atuação das IES

Analisar planos existentes (recursos hídricos, resíduos sólidos, saneamento básico etc.)

Identificar os conflitos e lacunas de conhecimento nos planos e propor adequações;

Participar do acompanhamento, da execução e avaliação dos planos;

Desenvolver atividades de extensão universitária, ensino e pesquisa articulados aos planos;

Comunicação para a sociedade;

Responsabilidade social e ambiental das Instituições de Ensino Superior.

→ **CURSO DE EXTENSÃO
UNIVERSITÁRIA**

EDUCAÇÃO AMBIENTAL E ÁGUAS SUBTERRÂNEAS

NA UGRH Paranapanema

**CURSO
GRATUITO**

INSCRIÇÕES ABERTAS!



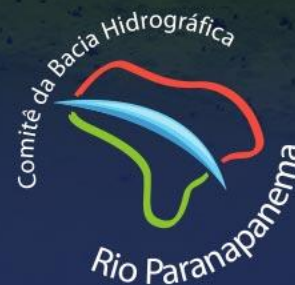
somente
até 11/09
Vagas limitadas!



unesp

proec
unesp

**uni
parana
panema**



OBRIGADO!

ANTONIO CEZAR LEAL

Coordenador Executivo da Rede UniParanapanema
Coordenador da CTIG do CBH Paranapanema

secretaria@paranapanema.org

